

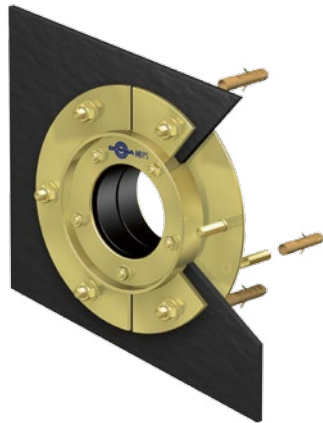
- Abdichtung von Durchdringungen
- Einsatz in bauseitiges Futterrohr oder Betonkernbohrung
- bei Anwendung mit Abdichtungsbahn oder Dickbeschichtung (Schwarze Wanne)
- mit Fest- und Losflansch

DOYMA  
GRIP

DPS

RADON DICHT  
20.11.2015/11.12.2015  
IAF GmbH

25  
Jahre  
Garantie



## PRODUKTVORTEILE

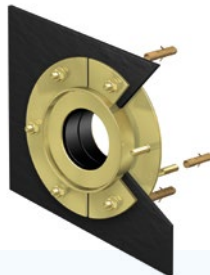
- einfache Montage durch passgenaue Abmessung, große Abdichtungsbereiche
- dauerhaft dicht ohne Nachspannen (wartungsfrei)
- höhere Dichtleistung des Dichtungseinsatzes durch DPS und DOYMA-Grip
- Systembauteil, ohne Schnitte oder Teilungen, mit wasserdicht verschweißten Bolzen
- integrierter Fest- und Losflansch (Losflansch geteilt)

## TECHNISCHE DETAILS

- mit Flanschen nach DIN 18195/DIN 18533
- gasdicht
- Abwinklungen der Medienrohre bis 8° möglich
- Aufnahme axialer Bewegungen
- Montage von der druckzugewandten Seite
- je nach Abdichtungsbahn mit beidseitig angeordneten Curaflex® Zulagen (1775) bei dünner und harter Folie bzw. Zubehör bei Dickbeschichtung (1776): Besandung der Kontaktflächen vom Fest-/Losflansch

## DER DICHTUNGSEINSATZ BESTEHT AUS:

- **Gestellringe:** asymmetrisch profilierte Stahlringe (DPS bis KB/DN 350), ggf Korrosionsschutzbeschichtung; optional aus Edelstahl 1.4301 (V2A) oder 1.4571 / 1.4404 (V4A)
- mit integriertem Fest- und Losflansch
- **Gummidichtung:** Elastomer, 2 x 27 mm dicke EPDM-Dichtungen (DOYMA-Grip), optional EPDM-TW, NBR (kraftstoff-/ölbeständig) oder Silikon (hochtemperaturbeständig) bzw. FPM (chemikalienbeständig)



Variante: Curaflex® F/2/SD/5 – Eigenschaften wie oben beschrieben, Montage des Dichtungseinsatzes von der Trockenseite



### ZUBEHÖR

- Curaflex® Zulagen (1775) für dünne harte Folien
- Zubehör bei Dickbeschichtung

Rohr- / Kabel-AD d [mm]	Futterrohr- / Kernbohrung-ID D <sub>1</sub> [DN in mm]	Festflansch-AD D <sub>2</sub> max. [mm]
7 – 40	80 (78,5 – 83)	240
41 – 57	100 (98,5 – 104)	260
58 – 77	125 (123,5 – 128)	285
78 – 104	150 (148,5 – 153)	310
105 – 145	200 (199 – 204)	360
146 – 190	250 (247 – 253)	410
191 – 233	300 (297 – 304)	460
234 – 288	350 (347 – 354)	510
289 – 339	400 (397 – 404)	560
340 – 380	450 (447 – 454)	610
381 – 430	500 (497 – 503)	660
431 – 530	600 (597 – 603)	760
531 – 620	700 (697 – 703)	860
L <sub>b</sub> (max. Einbautiefe) [mm]: 40 (bei F/2/SD/6: 50 mm)		
Andere Abmessungen, Werkstoffe und kundenspezifische Varianten auf Anfrage!		

